

# PETRO PARK II

PARQUE INDUSTRIAL



**PETRO PARK II**  
PARQUE INDUSTRIAL

*Espacios industriales  
& comerciales de calidad.*

**PETRO**  **PARK II**  
PARQUE INDUSTRIAL

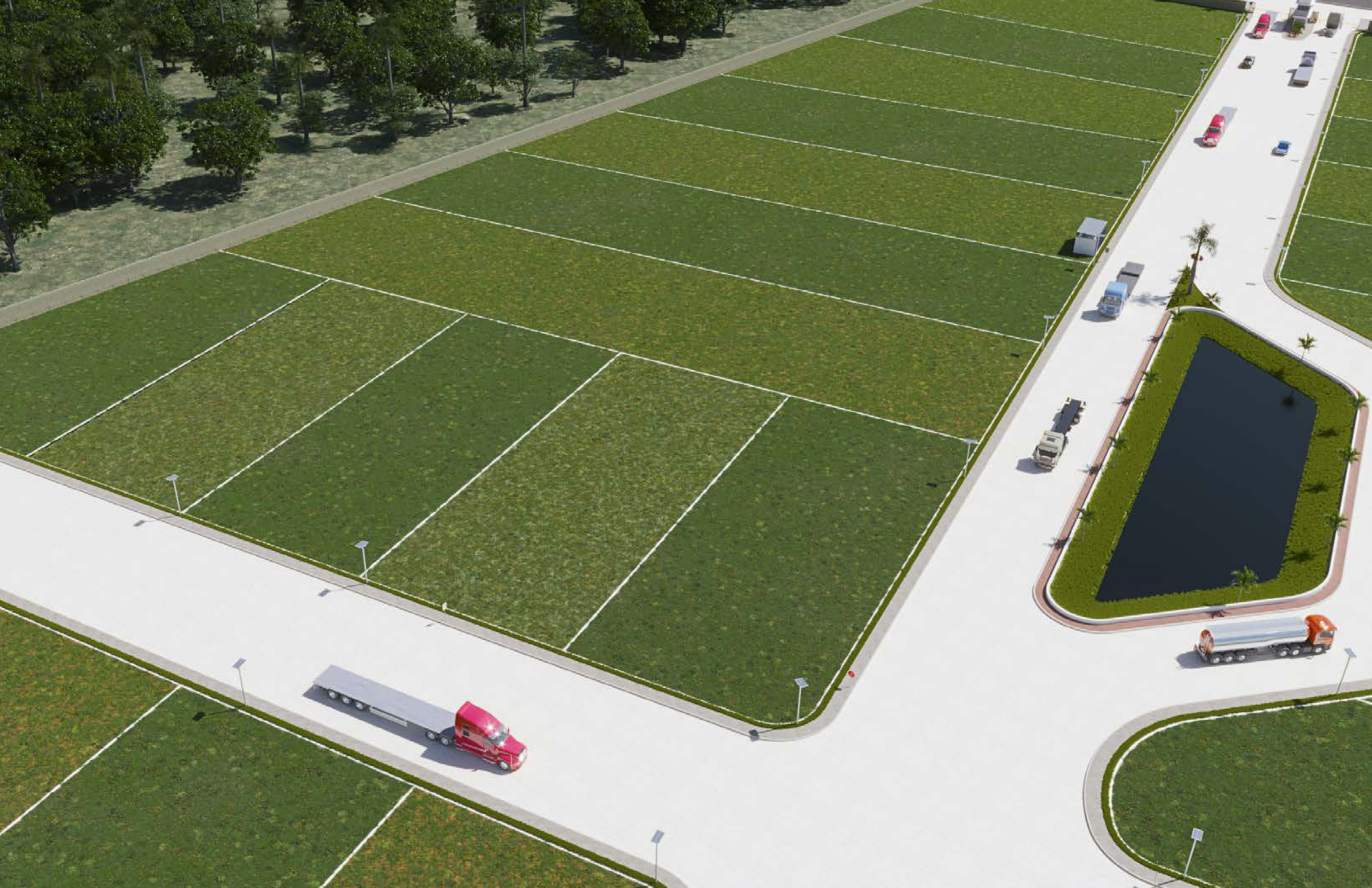


















▶ **CONTAMOS CON LOS SIGUIENTES PERMISOS:**

- ▶ Uso de Suelo industrial
- ▶ Anuencia ambiental
- ▶ Licencia de funcionamiento Ambiental
- ▶ Resolucion en materia de impacto ambiental
- ▶ Licencia de funcionamiento en materia de emisiones de atmosfera
- ▶ registro como generador de residuos de manejo especial
- ▶ registro como generador de residuos de manejo peligroso
- ▶ Programa de prevencion de accidentes avalado por proteccion civil del estado

VISTA ÁEREA DEL PARQUE

**PETRO**  **PARK II**  
PARQUE INDUSTRIAL



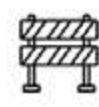




CASETA DE VIGILANCIA  
Y CONTROL DE ACCESO 24/7



ACCESO A SERVICIOS DE AGUA  
ENERGÍA ELÉCTRICA INTERNET  
BANDA ANCHA,  
DRENAJE PLUVIAL  
Y DOMÉSTICO



BARDA PERIMETRAL DE 2.5 MTS  
DE ALTURA CON CONCERTINA



ILUMINACION TIPO  
LED EN CALLE INTERIOR



CONTENEDOR PARA  
BASURA DOMESTICA



CÁMARAS CON CCTV



SEÑALAMIENTOS  
VIALES Y PREVENTIVOS



CALLE INTERIOR CON  
CONCRETO HIDRAULICO



## ▶ 11.4 Hectáreas **Disponibles**

Petropark II es un complejo integral para el desarrollo de empresas nacionales e internacionales, mediante una mezcla efectiva de infraestructura y servicios de primer nivel.



# MZA 1

# PLAN MAESTRO

NO. DE LOTES 50

- 12 LOTES EN MZA 1
- 16 LOTES EN MZA 2
- 5 LOTES EN MZA 3
- 6 LOTES EN MZA 4
- 11 LOTES EN MZA 5

## CUADRO DE ÁREAS

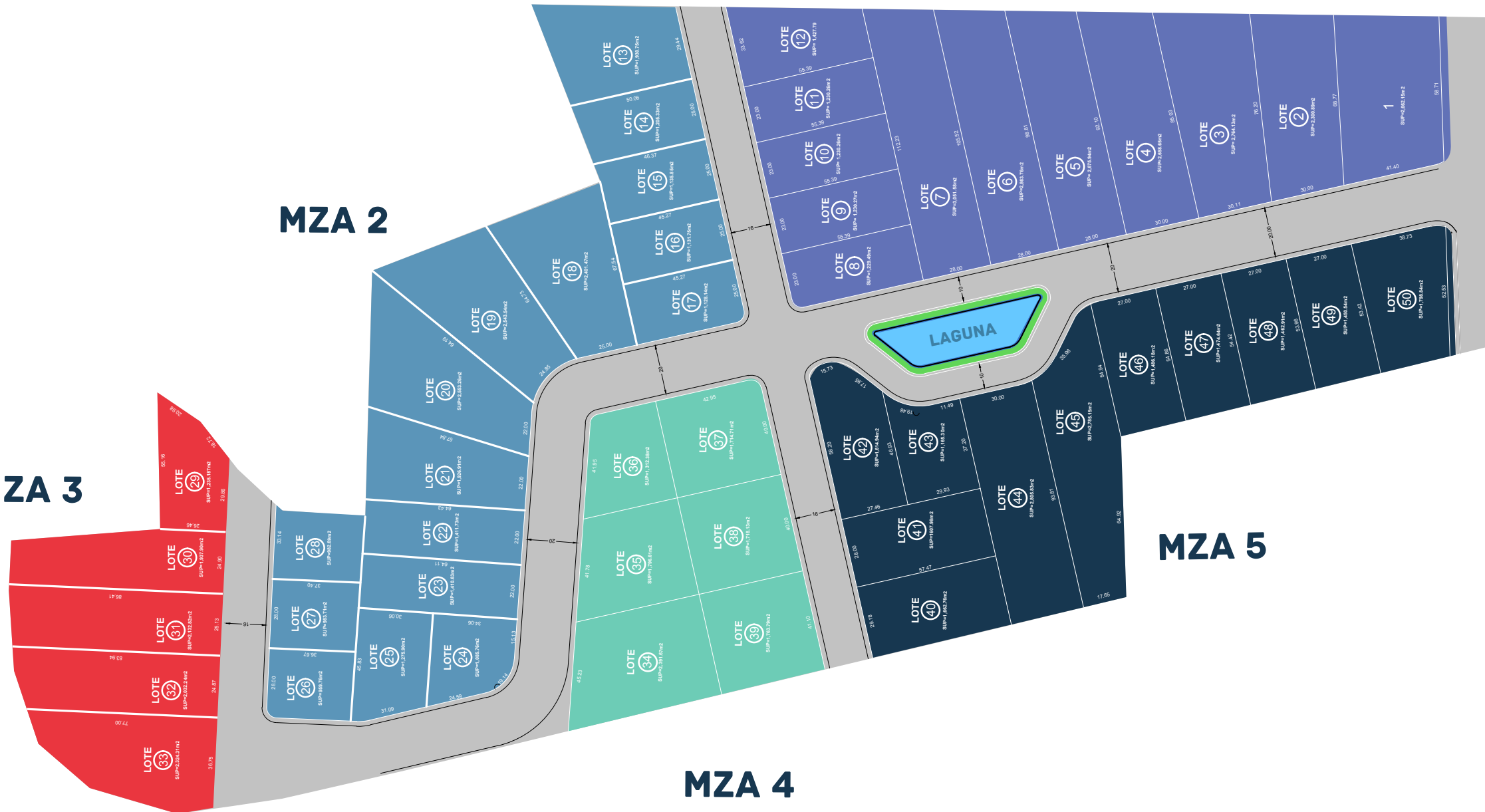
SUP. ÁREA VENDIBLE	89,067.43 M <sup>2</sup>	
SUP. VIALIDADES	24,929.24 M <sup>2</sup>	<span style="display: inline-block; width: 15px; height: 15px; background-color: #a9a9a9; border: 1px solid black; margin-right: 5px;"></span>
SUP. ÁREAS VERDES	1,806.89 M <sup>2</sup>	<span style="display: inline-block; width: 15px; height: 15px; background-color: #76c730; border: 1px solid black; margin-right: 5px;"></span>
SUP. TOTAL	115,803.56 M <sup>2</sup>	

# MZA 4

# MZA 5

# MZA 2

# MZA 3



Ubicación:  
Carr. El Limón km 1.8, Ranchería las Flores  
Paraíso, Tabasco, C.P. 86600



ACCESO A  
DOS BOCAS



REFINERIA  
DOS BOCAS



**PETRO PARK II**  
PARQUE INDUSTRIAL

Carretera el Limón KM 1.8  
Paraíso Tabasco

 Click para  
ver el mapa



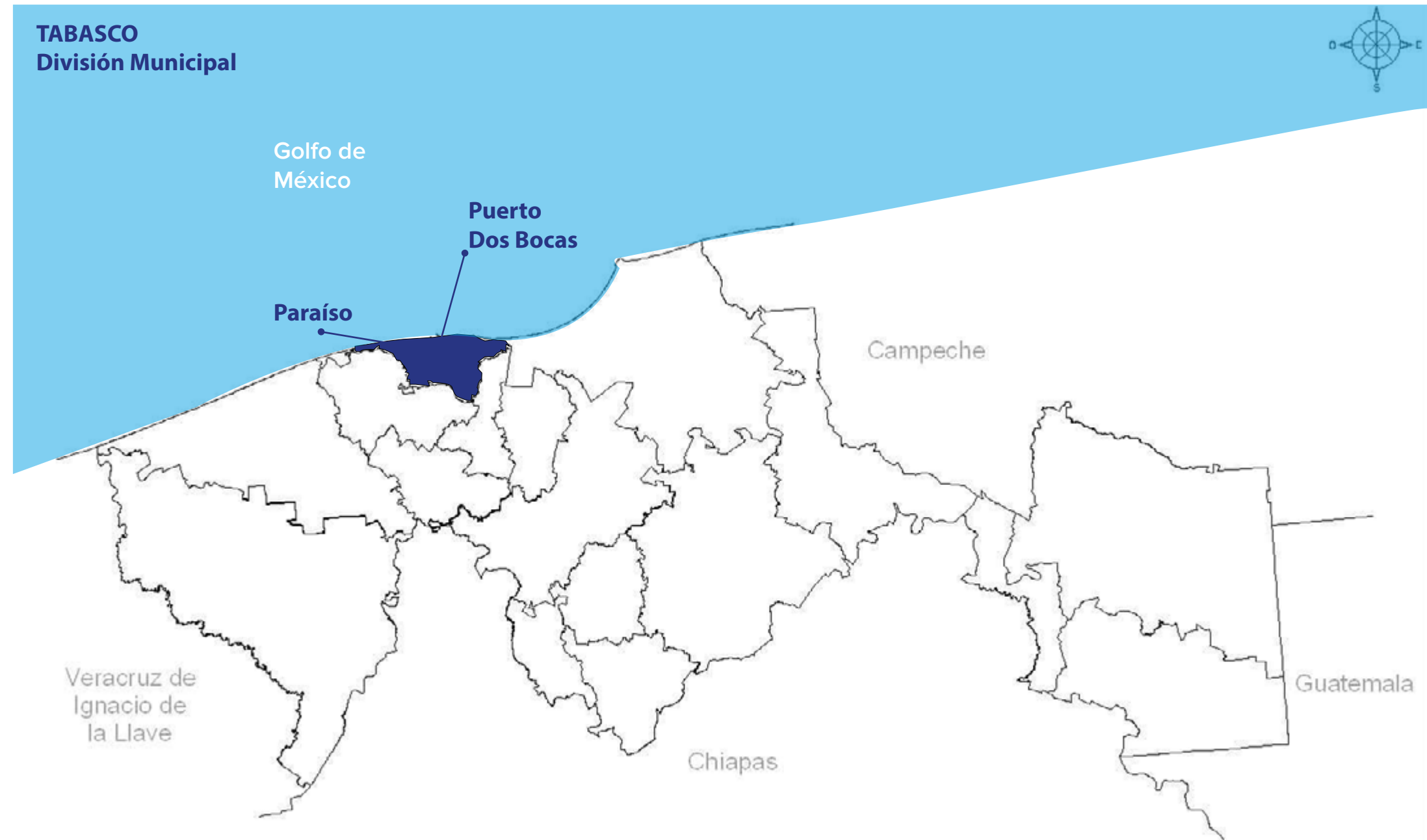


**PETRO PARK II**  
PARQUE INDUSTRIAL

# LOCALIZACIÓN REPUBLICA MEXICANA




# MAPA PARAÍSO, TABASCO



# LOCALIZACIÓN PETROPARK II



 [Click para ver el mapa](#)

Contacto  
**JAIME JUAREZ**

✉ [ventas@petropark.mx](mailto:ventas@petropark.mx)

☎ **(993) 170 9200**

Carretera el Limón KM 1.8  
Paraíso Tabasco

**[www.petropark2.com](http://www.petropark2.com)**

